

# 謎1

Page \_\_\_\_\_  
Date \_\_\_\_\_



引き出しのパスワードは



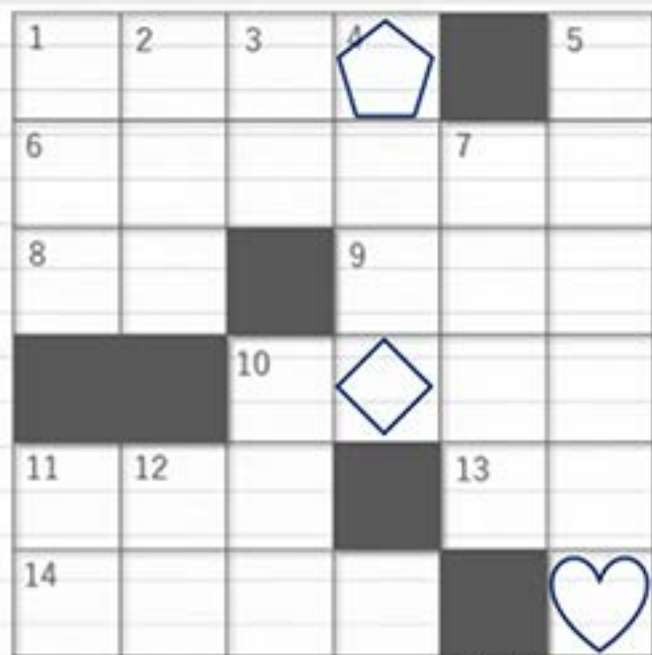
## タテのカギ

- 1 ちょうど下
- 2 映画に〇〇〇される
- 3 雨水を〇〇して使う
- 4 オレンジの野菜
- 5 深い海にいる魚
- 7 目標を〇〇する
- 10 腰から下をびったり覆う衣服
- 11 〇〇の移り変わり
- 12 罪と〇〇

## ヨコのカギ

- 1 〇〇〇〇グラタン
- 6 速くて子供は大体喜ぶ乗り物
- 8 能ある〇〇は爪を隠す
- 9 自分の生まれた家
- 10 浮気調査はこの人に頼むと安心
- 11 〇〇〇を打つ
- 13 反対意見
- 14 上から読んでも下から読んでも変わらない鳥

# 謎1



引き出しのパスワードは



タテのカギ

2裏面が顔に見える軟骨魚類

3帰り道

4東京のすぐ上

6人口が一番多い国

7絵を描く人

8未来や運勢を予言すること

10おもちゃを英語で

12応仁の〇〇

13コイン〇〇

ヨコのカギ

1儲けのこと

5友達と〇〇〇〇〇のキーホルダー

9お祭りに行く時に着るものといえばこれ

10高くそびえる建造物

11お金を払えば子供でも大人でもできる

14〇〇を踏む

15飲んだり塗ったりする

# 謎2

スマホをしまった場所メモ

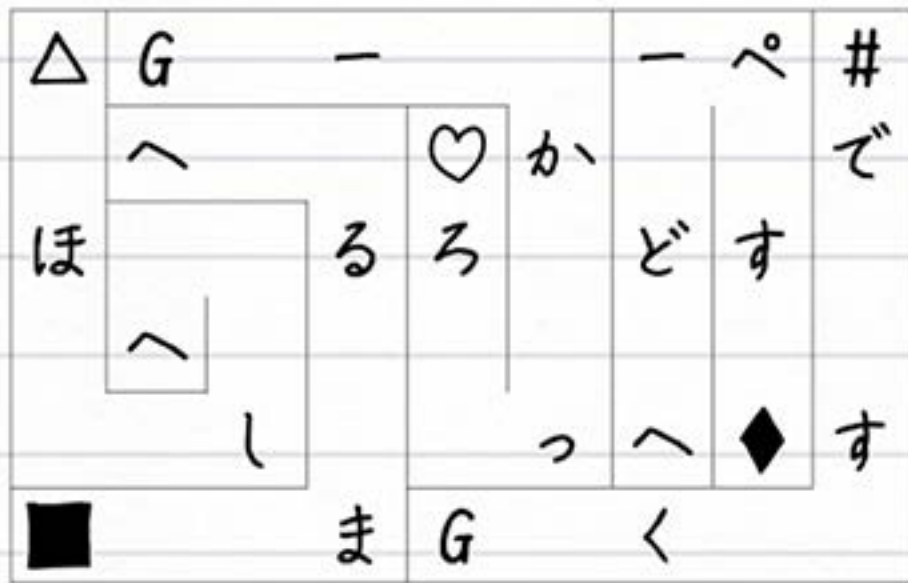
S

|   |   |   |   |   |   |   |   |   |
|---|---|---|---|---|---|---|---|---|
| し | ● | ち | ☆ | と |   |   | い |   |
| ♪ | か |   |   |   | ∧ |   |   |   |
|   |   | さ | わ | は |   | よ | や | だ |
| ち | く |   | ん |   | ー | ん |   |   |
|   |   | ∧ |   | か |   | ∧ | ♠ |   |
| え | す |   | と | G | く |   | ∧ |   |



# 謎2

スマホをしまった場所メモ



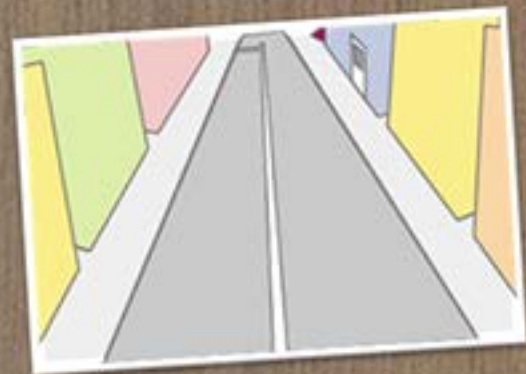
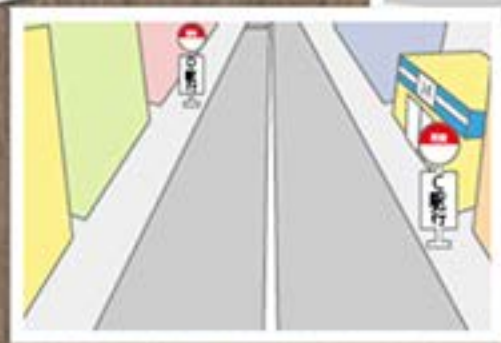
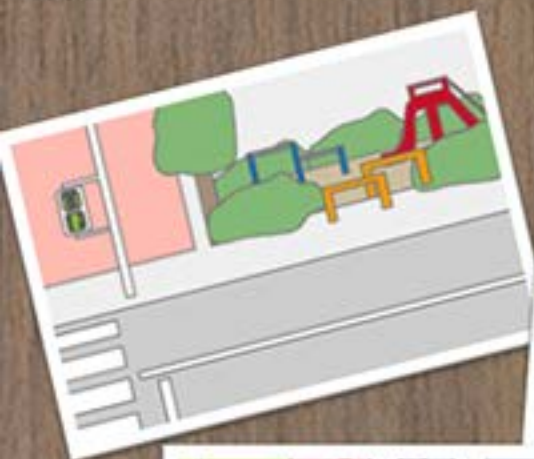
## 事件概要

1. 被害者  
浮木 健人 (29) 都内IT企業勤務
2. 殺害現場  
都内公園
3. 事件発覚までの経緯  
17時 被害者が勤務先を出発  
20時 被害者の婚約者が被害者に電話も連絡つかず  
22時 殺害現場の公園より119番通報  
23時 病院にて被害者の死亡確認
4. 容疑者  
現在調査中

## 周辺聞き取り調査結果（抜粋）

調査地域：A町内

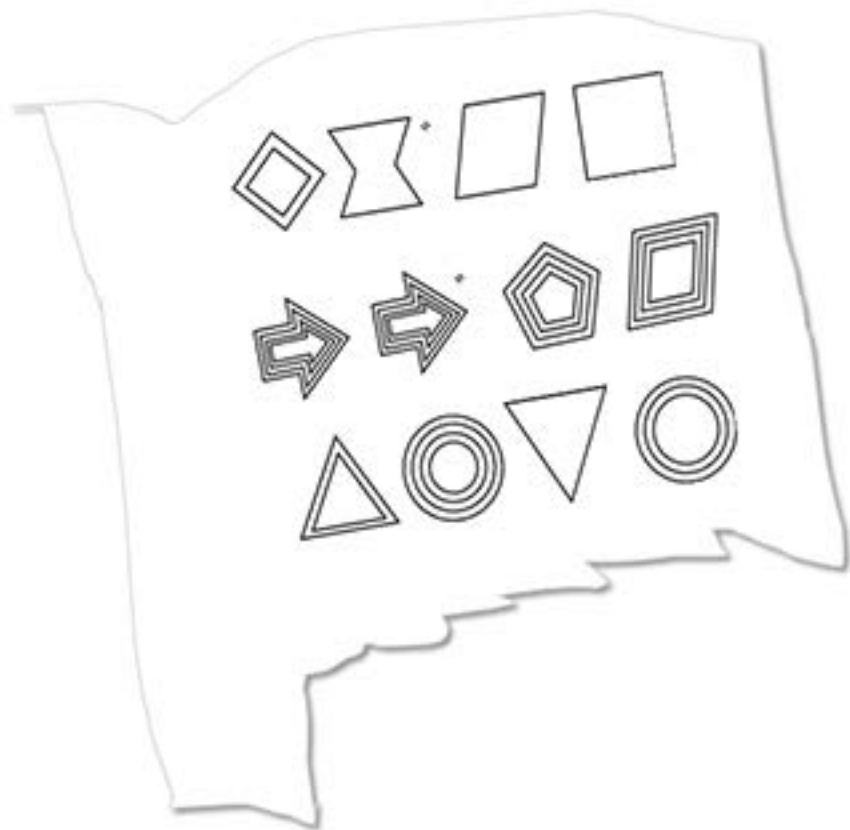
| 名前      | 犯人と思われる人物の目撃情報   |
|---------|--|
| 佐藤 明美   | 滑り台のある公園を出て、信号のない交差点を右に曲がっていったと思います。                       |
| 山本 卓也   | そういえば、信号がある交差点を右に曲がっていったのを見たよ。                             |
| 一ノ瀬 慎太郎 | ポストの目の前の建物に入っていった。   |
| 森本 陽太   | 居酒屋で飲み終わって店を出たらね、目の前を黒い人影が通り過ぎて行ったんだよ。                     |
| 木村 美智佳  | コンビニの前でバスを待ってて、ちょうどD駅行のバスが通った時に見ましたね。バスとは反対方向に走っていったはずですよ。 |



A町内写真

謎4

殺害現場からの発見品（抜粋）



画像1 手帳（一部）

# 謎4

浮木健人が使用する謎の暗号と解読できた言葉





犯行日の「居酒屋へべれけ」利用者  
聞き取り調査結果（抜粋）

| 名前     | 当日の利用時に関する内容   |
|--------|--|
| 石田 琴子  | 私のすぐ後にお会計してた人はカシスオレンジを頼んでた。帰ろうとして靴を履いているときに、店員さんが注文したものを読み上げてたよ。時間？覚えていないよ。<br>ただ、私が帰る時間に丁度お通しが出なくなったみたい。店員さんが「お通しは終わりです」って叫んでたから。 |
| 森本 陽太  | モスコミュールを飲もうと店に入ったら、売り切れでショックだったのを覚えているね。悔しいから閉店まで飲んでたよ。<br>閉店時間の30分前にお店を出ていった人がいたな。ラストオーダーの時間だったから覚えてる。                            |
| 早乙女 和子 | 私の前に帰った人はカシスオレンジに合うお通しが食べたかったって嘆いてた。あの日はお店のモスコミュールを飲みつくしたみたい。<br>私が帰るときに入ってきた人に店員さんがモスコミュールが品切れですって言ってたわ。おかげで翌朝二日酔いだった。            |

## 謎5

犯行日の「居酒屋へべれけ」利用者  
聞き取り調査結果（抜粋）

| 名前   | 当日の利用時に関する内容   |
|------|--|
| 尾崎 悠 | このお店のお通しはカシスオレンジとの相性が抜群だから楽しみにして来たんだ。なのに、上司からの電話が長くてね。電話を終えたのと同時にお通しが終わってしまったんだ…。だからすぐに帰ったよ。 |

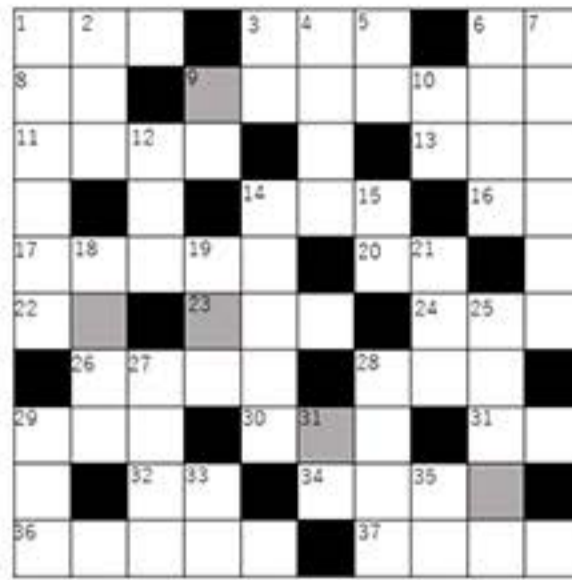


写真資料：「居酒屋へべれけ正面」

謎6

殺害現場からの発見品（抜粋）

グレーのマスに入った文字を並び替えると、  
あいつの性格が明らかになる



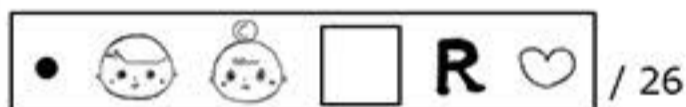
週刊中年タンデー P50

画像2 犯人に関わる情報が記載された手帳の内容（抜粋）

謎6

殺害現場からの発見品（抜粋）

居住地はここだ



- A. 平安市
- B. 室町市
- C. 安土市
- D. 江戸市

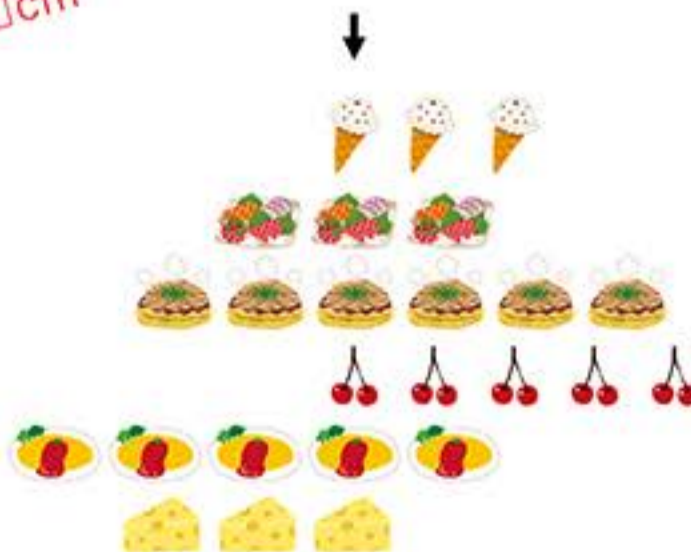
週刊中年タンデー P80

画像4 犯人に関わる情報が記載された手帳の内容（抜粋）

謎6

殺害現場からの発見品（抜粋）

□□□□□は  
□□cm



週刊中年タンデー P70

画像3 犯人に関わる情報が記載された手帳の内容（抜粋）

# 謎6

- タテ
- 1.血を吸う妖怪
  - 2.相撲プレーヤー
  - 3.空手の種目の一つ。⇔組手
  - 4.大判焼きと言ったり御座候と言ったり  
○○○○焼きと言ったり
  - 5.屋根などがなく雨露が直に当たる土地。
  - 6.熱を蓄えること。
  - 7.補佐をする人。助手。
  - 9.福○県、○山県、静○県
  - 10.手紙を読まずに食べちゃう？
  - 12.話のテーマとなる事柄。トピック。
  - 14.超高層建築物のこと。
  - 15.頼りにするところが何もないこと。  
取りつく○○もない。
  - 18.⇔風下
  - 19.敵の組織に潜入して情報を得る人。
  - 21.まだ開いていない状態の花。
  - 25.回転する円盤のどこに球が落ちるのか  
予想するカジノゲーム。
  - 27.弟子を持ち、師匠として指導する人。
  - 28.第一次ベビーブームが起きた時期に  
生まれた、○○○○の世代。
  - 29.駅伝で繋ぐ。
  - 31.猛獣はここに入れましょう。
  - 33.名誉を傷つけること。顔に○○を塗る。
  - 35.リンゴと鉛筆とトイレトペーパーにある

- ヨコ
- 1.首が長い動物。
  - 3.エジプトの首都。
  - 6.応援すること。○○リーダー。
  - 8.クリスマスに降ってほしい。
  - 9.カエルの幼少期の姿。
  - 11.弁慶を負かした○○○○丸。
  - 13.○○○世界記録認定です！
  - 14.お相撲さんが腰につけるもの。
  - 16.これに覆われた家を時々見ます。
  - 17.数回使って廃棄する製品のこと。
  - 20.○○・タケ・ウメの3段階。
  - 22.歯の浮くようなセリフを言う人。
  - 23.笹が好きな白黒の動物。
  - 24.人類最速の男。
  - 26.人のこれを窺って生きていと大変。
  - 28.偽物。替え玉。
  - 29.赤と青の星のロゴが印象的な模型  
の会社。
  - 30.韓国の通貨。
  - 31.起立ー○○ー着席
  - 32.取れると丸くなる。
  - 34.学校でガイコツがいるところ。
  - 36.マサカリ担いだ
  - 37.曲の冒頭の演奏部分。

# 謎6

縦、横、斜めの和がいずれも65になるように1~25の数字を入れよ  
(1~25の数字は1度ずつしか使用しない)

|    |    |    |    |    |
|----|----|----|----|----|
| 15 |    | 8  |    | 1  |
|    | 16 | 5  | 14 |    |
| 4  | 13 |    | 6  | 20 |
|    | 10 | 19 | 3  |    |
| 18 |    | 11 |    | 9  |

# 謎6

|   |                      |   |   |                      |   |  |  |   |   |
|---|----------------------|---|---|----------------------|---|--|--|---|---|
|   |                      |   | Я |                      |   |  |  | Я |   |
|   | Я                    |   |   | <input type="text"/> |   |  |  |   |   |
|   |                      |   |   |                      | Я |  |  |   |   |
|   |                      |   |   |                      |   |  |  | Я |   |
|   | <input type="text"/> |   |   | Я                    |   |  |  |   |   |
| Я | Я                    | Я |   |                      | Я |  |  |   |   |
| Я |                      | Я |   |                      |   |  |  |   | Я |
| Я | Я                    | Я | Я |                      |   |  |  |   |   |
| Я | Я                    | Я |   |                      | Я |  |  | Я |   |

